

# **Experiências Inter e Transdisciplinares no Ensino, Pesquisa e Extensão**

Ensino, Pesquisa e Extensão

ou

Ensino, Pesquisa e Inserção Social?

Pedro G Pascutti

Coordenação da Área Interdisciplinar

“Uma coisa é certa: uma grande defasagem entre as mentalidades dos atores e as necessidades internas de desenvolvimento de um tipo de sociedade, sempre acompanha a queda de uma civilização. Tudo ocorre como se os conhecimentos e os saberes que uma civilização não para de acumular não pudessem ser integrados no interior daqueles que compõem esta civilização. Ora, afinal é o ser humano que se encontra ou deveria se encontrar no centro de qualquer civilização ...”

em: UM NOVO TIPO DE CONHECIMENTO - TRANSDISCIPLINARIDADE (Basarab Nicolescu – CNRS/CIRET em Educação e Transdisciplinaridade – CETRANS-USP)

- PASSAGEM DO CIENTIFICISMO PARA O TECNICISMO  
(CT&I ou CT&S?)

Há exemplos de experiência inter e transdisciplinar no Ensino, Pesquisa e Inserção Social na PG brasileira.

- Na página web da CAPES há documentação farta a respeito, tanto na Grande Área Multidisciplinar (Biotecnologia, Ciências Ambientais, Ensino, Interdisciplinar e Materiais) quanto nas demais;
- Cadernos de Indicadores: ementas das Áreas de Concentração, das Linhas de Pesquisa, das disciplinas e projetos (atualização 2009 – 2010 >> 2011)

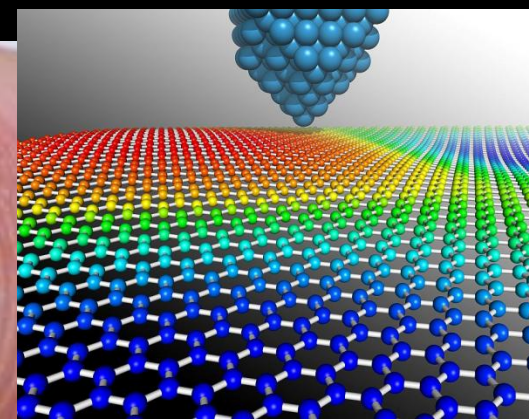
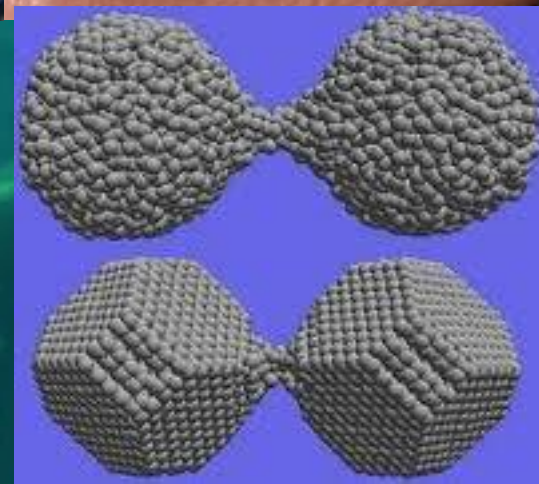
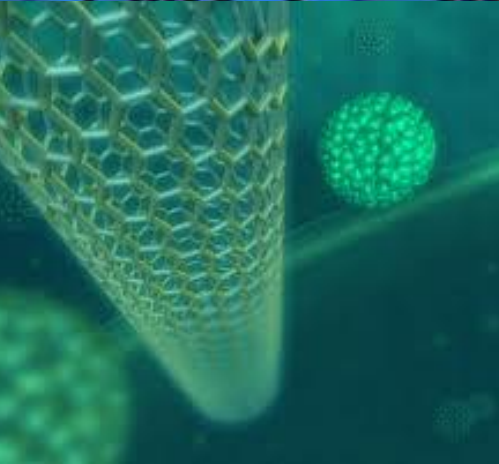
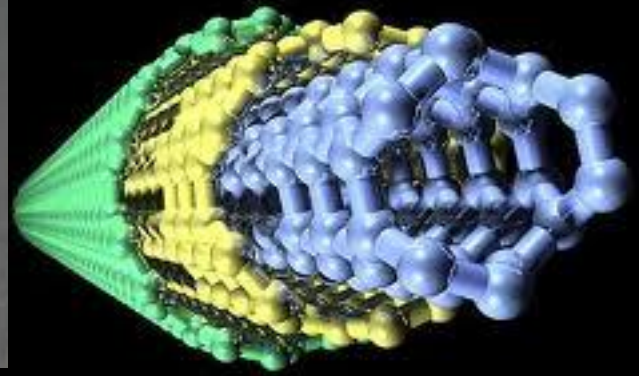
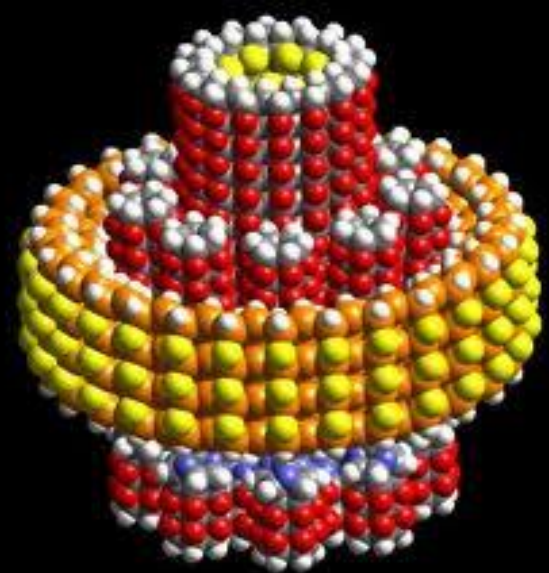
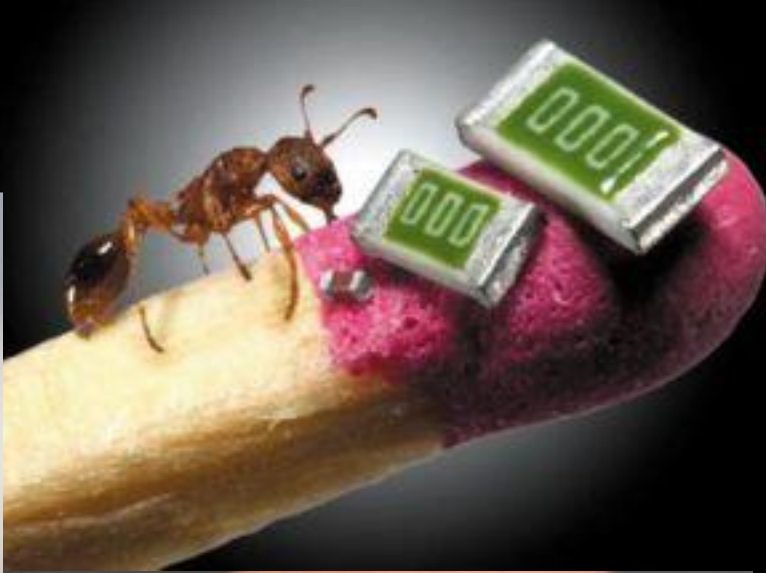
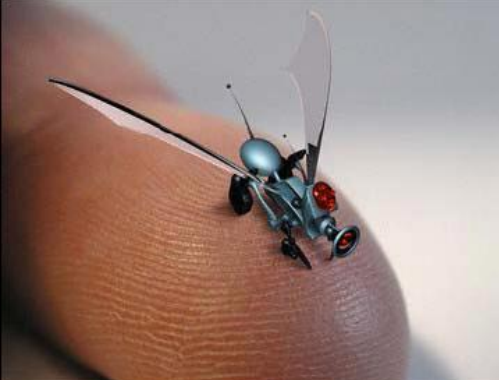
**Como consequência de novos desafios surgem “naturalmente” novas áreas de conhecimento pela convergência de duas ou mais áreas existentes:**

## CIÊNCIAS AMBIENTAIS





# MATERIAIS (nanotecnologia)





BioQuímica, BioFísica, BioInformática,  
BioEngenharia, BioÉtica  
BioTecnologia





CIÊNCIAS HUMANAS E SOCIAIS



# Na Área Interdisciplinar

- SAÚDE, SOCIEDADE E ENDEMIAS NA AMAZÔNIA – UFAM
- DESENVOLVIMENTO SUSTENTÁVEL DO TRÓPICO ÚMIDO – UFPA
- NANOCIÊNCIAS E MATERIAIS AVANÇADOS – UFABC
- VIGILÂNCIA SANITÁRIA – FIOCRUZ-RJ
- PRESERVAÇÃO DO PATRIMÔNIO CULTURAL – IPHAN-RJ
- ESTÉTICA E HISTÓRIA DA ARTE – USP
- POLÍTICA CIENTÍFICA E TECNOLÓGICA – UNICAMP
- INFORMÁTICA NA EDUCAÇÃO – UFRGS
- GERONTOLOGIA BIOMÉDICA – PUC/RS



## Algumas questões:

- atuação do doutor interdisciplinar;
- representatividade nos comitês de agências de fomento;
- áreas prioritárias do CSF.